

この度はJTC工具を御買上頂きまして、誠に有難うございます。  
本製品をより安全・適切にお使いいただくために この取扱い説明書をお読みください。  
取扱い説明及び表示の注意事項や使用方法は十分に理解した上で正しくお使い下さい。  
この取扱説明書はお手元に大切に保管ください。

### ●はじめに

ご使用になる前に、必ずこの取扱説明書を読み、注意事項、使用方法を十分にご理解頂いた上で正しくご使用下さい。又、本製品は間違った使い方をされると、人的障害や物的障害が生じる他重大な事故に発展する恐れがあります。



### 警告

- 本製品は自動車整備士資格を有する方がご使用下さい。自動車整備士資格をお持ちでない方は使用しないで下さい。
- 修理技術者以外の方は本製品の分解、修理、改造を行わないで下さい。
- 作業方法は整備書等を確認しよく理解して下さい。作業方法が不明な場合は使用しないで下さい。
- 本製品はガソリンエンジンの圧縮圧力を測定するテスターです。本来の用途以外では使用しないで下さい。
- 誤った使用方法により生じた、商品破損、人体または物品への損害、その他のいかなる損害に関しても当社では一切の保証、並びに責務を負いかねますのでご了承ください。
- 使用前に各部に異常がないかよく点検して下さい。点検を怠ると本体の損傷、破損、ケガをする恐れや事故の原因になります。
- 本製品に異常を感じた場合は、速やかに使用を中止し、お買い求めの販売店、または当社までお問い合わせ下さい。
- 本製品を安全に使用する為、使用環境に合わせて、安全手袋、耳栓、安全帽、作業着等の保護具を着用して下さい。



### 注意

- 本製品はガソリンエンジン専用です。ディーゼルエンジン、ロータリーエンジンには使用出来ません。
- 本製品ご使用時、回転するプーリーやファンに手や指、ホース類を挟まないよう十分注意して下さい。
- 本製品ご使用時、プラグホールからガソリンが噴出する場合がありますので、火気のある場所では使用しないで下さい。
- アダプターとホース、プラグホールに接続する場合、工具類を使用せずに手回しで行って下さい。
- 本製品ご使用時は、車両のバッテリーが十分充電されている状態で行って下さい。
- ラバー付きアダプターを使用する際は、プラグホールにしっかり押さえつけて漏れないように密着させてご使用下さい。
- 作業を行う際は必ず2人以上で作業してください。
- 精密機器の為、落下させたり乱暴に扱わないでください。

## ● 各部名称

1. メーター
2. リリースバルブ
3. フレキシブルホース
4. ラバー付きアダプター
5. ラバー付きアダプター (45° 曲がり)
6. アダプター M10
7. アダプター M12
8. アダプター M14
9. アダプター M18



## ● 測定前準備

1. 本製品の接続部に緩み、ガタが無い確認して下さい。
2. 付属のホース、Oリング、ゴムに劣化や破損が無い確認して下さい。
3. 測定車輛のバッテリーは完全に充電して下さい。
4. スターターが機能、作動共に良好であるか確認して下さい。
5. 測定前に約 10 分アイドリングするか、適正水温になるまでアイドリングして下さい。
6. エンジンを止め、プラグコード、スパークプラグを外して下さい。  
※エンジンが高温になっている為、火傷しないように十分注意して作業してください。  
(後でプラグコードを間違えて取付けないように、プラグコードにマーキングをしておいて下さい。)
7. プラグコードのコイル側を外し、高電圧が発生しないように、測定車輛の整備書に準じて対策を行って下さい。(車両火災を防ぐ為に、必ず行って下さい。)

## ● ラバー付きアダプター使用の場合

1. プラグホールに適合するラバー付きアダプターを選択して下さい。
2. ラバー付きアダプターとゲージを接続して下さい。
3. ラバー付きアダプターをプラグホールに入れ、圧縮漏れがしない程度に押さえつけて下さい。  
※強く押さえ過ぎるとラバーの破損の原因となります。
4. チョークバルブ、スロットルバルブを全開にして、数回クランキングして下さい。
5. クランキング後のメーターの針が最大圧力値で停止しますので、その数値を確認して下さい。

※プラグホールへの密着が不十分な場合は正確な測定ができないのでご注意ください。

6. リリースバルブを押して圧力を開放し、メーターの針を「0」に戻しゲージを取り外して下さい。  
ラバー付きアダプターをプラグホールから取り外して下さい。
7. 他のシリンダーを測定する場合は、1～6の工程を繰り返して下さい。

## 【使用例】

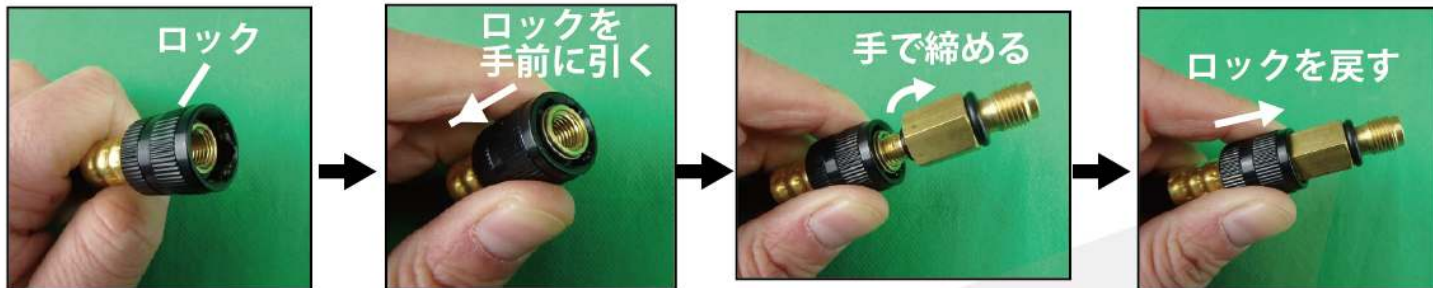


## ● フレキシブルホース使用の場合

1. プラグホールに適合するアダプターを選択し、ホースにアダプターをねじ込みロックをかけて確実に固定して下さい。

(アダプターのOリングが破損しないように注意して下さい。)

※ねじ込みロックをかける事により、アダプターがプラグホールに残るのを防止する事が出来ます。



2. 接続したアダプターをプラグホールに取り付けて下さい。

手で締め込むだけで十分です。

※アダプターの先端にOリングが付いていますので、破損させないように注意して下さい。

3. フレキシブルホースとゲージを接続して下さい。

4. チョークバルブ、スロットルバルブを全開にしてクランキングして下さい。

5. クランキングとともにゲージの針が上昇し、ある値で上昇が停止しますので、その時の数値を確認して下さい。

(同じシリンダーで数回測定をやり直し、平均値を取って下さい。)

6. リリースバルブボタンを押して圧力を開放し、ゲージの針を

「0」に戻しゲージを取り外して下さい。【写真1】

7. フレキシブルホースをプラグ穴から取り外して下さい。

8. 他のシリンダーを測定する場合は、1～7の工程を繰り返して下さい。

### 【写真1】



## ● 点検、メンテナンス

(1) アダプター及びホースのOリングが破損した場合は交換して下さい。

(2) ホースに亀裂がないか点検して下さい。

(3) 使用しない時は、湿気やほこりのない清潔な場所に保管して下さい。

輸入発売元 **JTC Auto Tools** 株式会社

E" M : info@jtcautoools.co.jp

FAX : 0834-36-0010