

この度はJTC工具を御買上頂きまして、誠に有難うございます。

本製品をより安全・適切にお使いいただくために この取扱い説明書をお読みください。  
取扱い説明及び表示の注意事項や使用方法は十分に理解した上で正しくお使い下さい。  
この取扱い説明書はお手元に大切に保管ください。

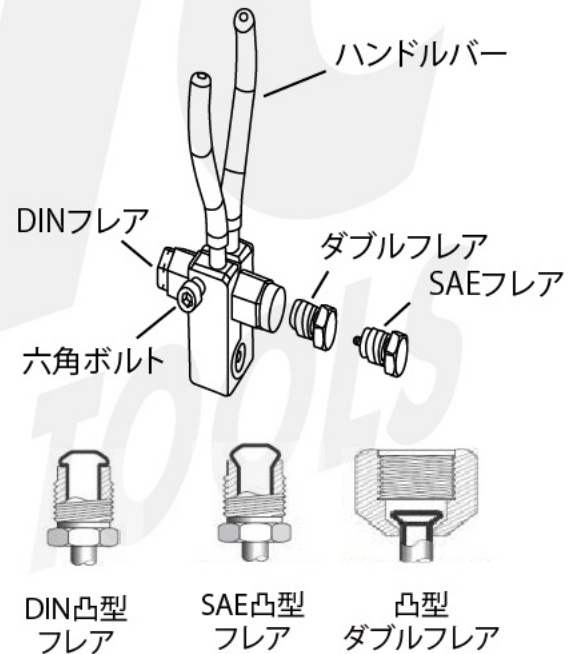
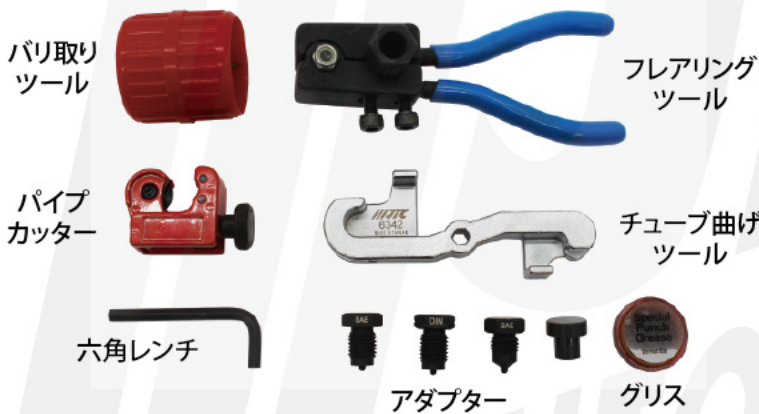
### ●はじめに

ご使用になる前に、必ずこの取扱説明書を読み、注意事項、使用方法を十分にご理解頂いた上で正しくご使用下さい。又、本製品は間違った使い方をされると、人的障害や物的障害が生じる他重大な事故に発展する恐れがあります。



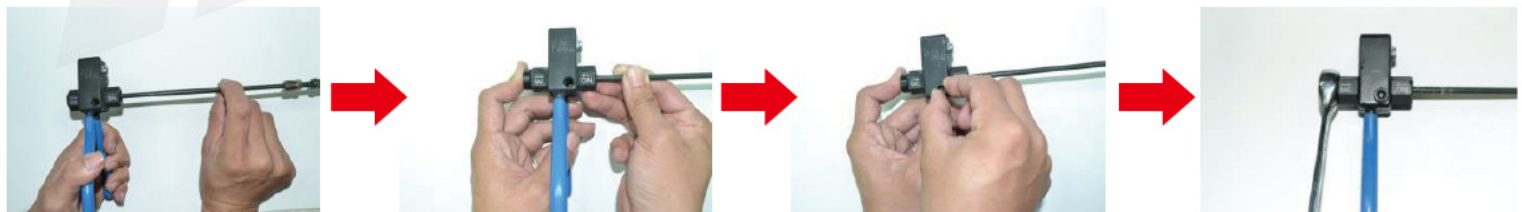
### 警告

- ・本製品はパイプの切断、フレア加工を施す為の工具です。本来の用途以外では使用しないで下さい。
- ・本製品の割れ、欠け、摩耗、変形等の異常がある場合は使用しないで下さい。
- ・本製品を改造しないで下さい。加工や加熱した場合、品質低下の原因となります。
- ・適用範囲外のパイプの切断と加工はしないで下さい。
- ・カッターは銅、鋼、アルミ管専用となります。



・SAE および DIN シングルおよびダブルフレア用に特別に設計されたこのコンパクトなフレアリングツールは、車両に直接適用するのに非常に便利です。

- ・適用対象:4.75mmの銅管、および最大壁厚1.0mmの鋼管またはアルミニウム。
- ・含まれるもの: フレアリングツール、バリ取りツール、パイプカッター、チューブ曲げツール。



ブレーキパイプを工具に差込む

ストップゲージを使用してチューブの長さを測ります

六角キーを使用してチューブをロックします

レンチを使用してチューブをフレアします



これらの手順はガイドとしてのみ提供されています。  
最新の手順とデータを確認するには、必ず車両メーカーのサービス手順書または独自のマニュアルを参照してください。